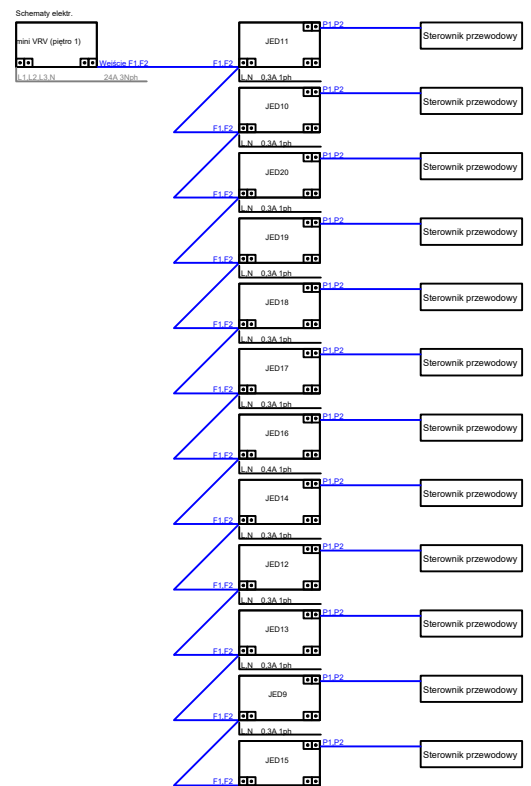
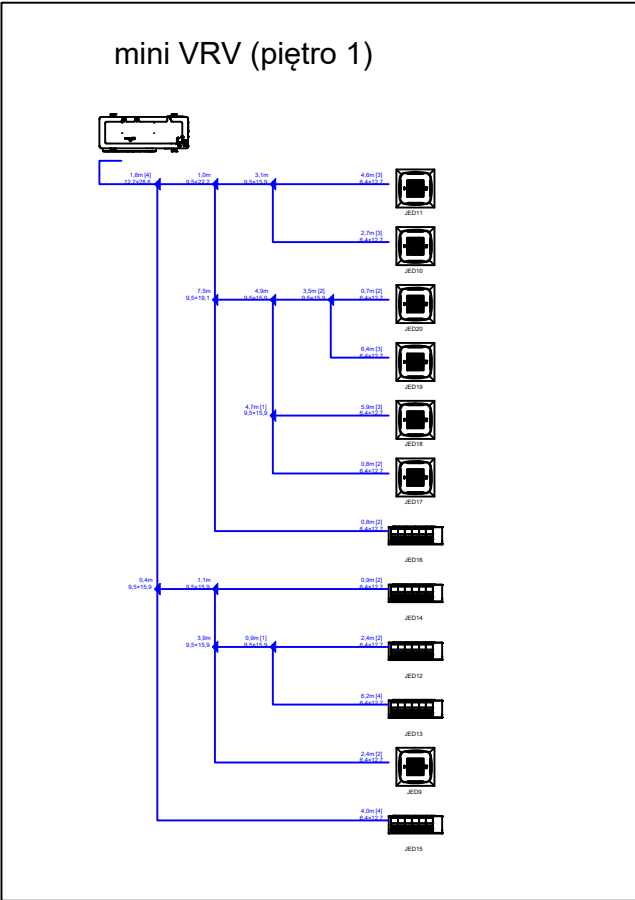
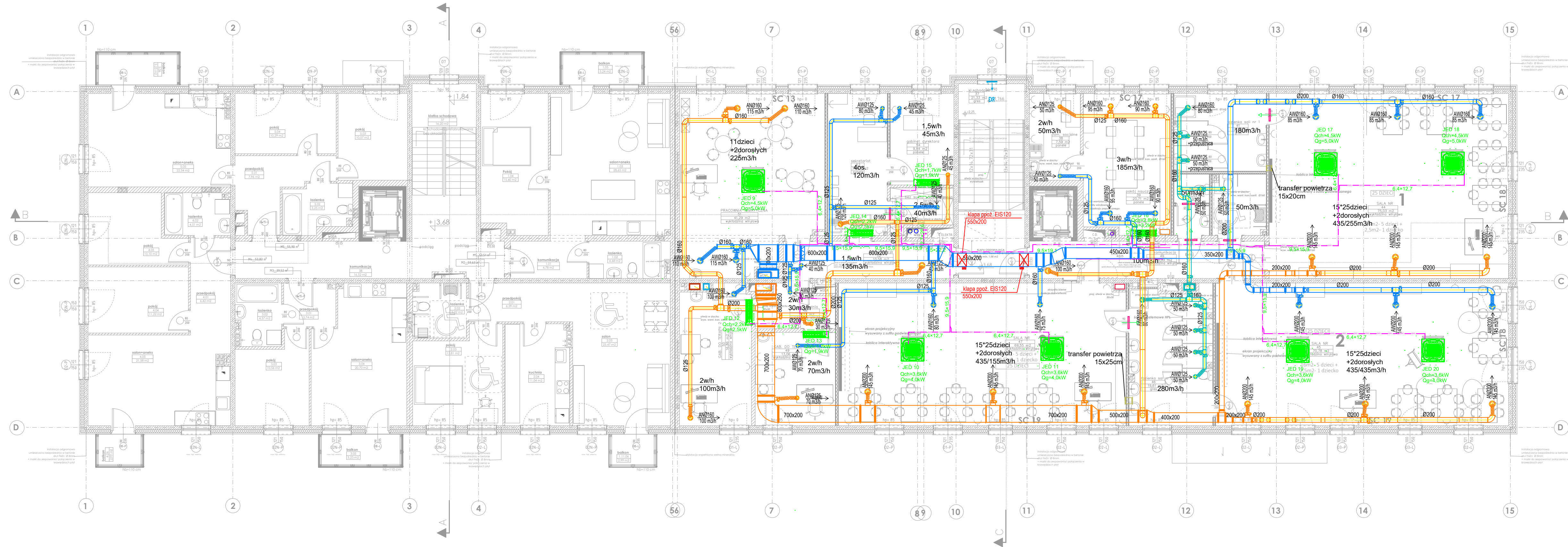


I PIĘTRO



PIPS = label 18-2 AWG 2 żyłowy elektroizolowany przewód (bez polimeru)
PIPS 18/20/22 (transmission wiring, one 2-wire wire of 0.75 to 1.25 mm² flat cables, without shield)
Note: The shield should only be used for outdoor unit wire, not at the indoor unit!

- LEGENDA
- nawiew sala dla dzieci, pomieszczenia biurowe
 - wyiew sala dla dzieci, pomieszczenia biurowe
 - nawiew szatnia
 - wyiew szatnia
 - nawiew konsumpcyjna
 - wyiew sala konsumpcyjna
 - wyiew magazynu
 - wyiew WC
 - wyiew rozdzielnia posilków
 - wyiew zmywalnia
 - kłosa kontaktowa w drzwiach
 - przewody freonowe

UWAGA:
Przejęcia przewodów przez przegrody budowlane oddzielające różne strefy pożarowe wykonać za pomocą przepustów p. poż. o odporności ogniowej równej odporności ogniowej danej przegrody budowlanej. Przejęcia p.poż. rur stalowych wykonać z zaprawy ogniochronnej pokrytej obustronnie masą ogniochronną. Przejęcia p.poż. rur z tworzyw sztucznych wykonać z zastosowaniem kolierzy ogniochronnych.

Przejęcia przewodów przez przegrody nie będące oddzieleniem stref pożarowych wykonać w tulejach ochronnych stalowych dłuższych o 3cm z każdej strony od grubości przegrody i średnicy dwie dymensje większej niż rura przewodowa.

| | |
|---|--|
| Nazwa zamierzenia budowlanego: | |
| PROJEKT TECHNICZNY / WYKONAWCZY BRANŻY SANITARNEJ | |
| OBJEJMUJĄCY ZAKRESEM ROBOTY BUDOWLANE OBJĘTE ZAMÓWIENIEM PUBLICZNYM W 6- ODZIAŁOWYM LOKALU PRZEDSZKOLNYM W BUDYNKU USŁUGOWO- MIESZKALNYM W SNOPKOWIE | |
| Lokalizacja: | |
| Snopeków, dz. nr ewid. 68/19; 68/18; 68/2; 68/10; 68/25 obręb ewidencyjny: 0024_SNOPEKÓW jednostka ewidencyjna: 060907_2 - JASTKÓW, GMINA JASTKÓW | |

| | | | |
|---|--|------------|--------------------|
| Rysunek: | | Skala: | |
| Instalacja wentylacji mechanicznej i klimatyzacji – rzut I piętra | | 1:100 | |
| Branża: | | Data: | |
| SANITARNA | | 09.08.2023 | |
| Funkcja | Imię, nazwisko i nr upr. bud. | Podpis | |
| Projektował: | mgr inż. Łukasz Garbał LUB/0006/POOS/11 | | |
| Sprawił: | | | |
| Opracował: | mgr inż. Grzegorz Sierpiński LUB/0333/PWBS/21 | | |
| Faza: | PROJEKT TECHNICZNY/ WYKONAWCZY | Rewizja: | Nr rysunku: WM2 |